

# La politique de proximité énoncée comme priorité municipale

- la modernisation de l'action publique: le souci d'une amélioration du service rendu à l'usager en organisant des "points de contacts" capables de lui permettre de s'adapter.
- la nécessaire vigilance à préserver la cohésion sociale: redonner à chacun la possibilité de considérer le bien public comme un bien commun.
- la territorialisation de l'action publique: pour une mise en œuvre cohérente des politiques sectorielles.



# La vocation de la Direction de l'Action Territoriale

- *La Direction de l'Action Territoriale développe son action au cœur de la relation Ville - habitants. Elle mène des actions en propre et a vocation à assurer un rôle d'interface efficace entre la ville et ses habitants.*
- *Elle organise l'expression, le recueil, la formulation et la qualification des besoins des habitants /usagers pour contribuer à une plus grande adaptation de l'action publique.*

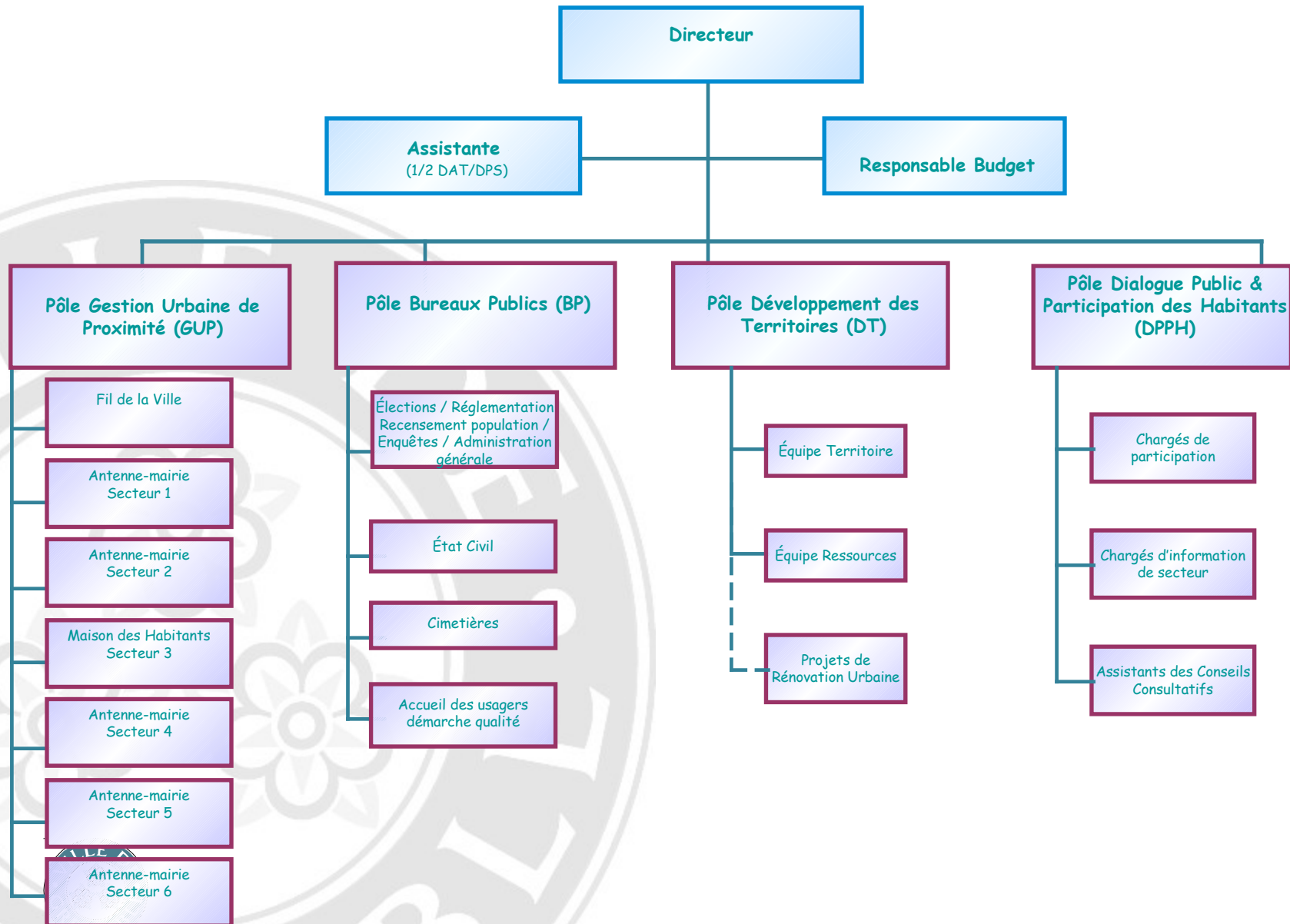


# 5 objectifs structurent aujourd'hui l'action de la DAT

- développer la qualité de l'accueil et l'accès aux services de l'utilisateur
- préserver et améliorer le cadre de vie des habitants
- contribuer au développement équitable des territoires (politique de la ville)
- développer le dialogue public
- soutenir des initiatives citoyennes



# Direction de l'Action Territoriale



# Pôle Gestion Urbaine de proximité

- L'objectif général de la GUP est de répondre à des problèmes concrets et courant de la gestion de l'habitat et du cadre de vie.
- Ce pôle est constitué par les 6 Antennes de secteur et par le Fil de la Ville.
- Ce pôle, en étant en contact quotidien avec la population constitue une fonction de vigilance à l'intérieur de l'organisation permettant de contribuer à la meilleure réactivité qui soit des services centraux et des partenaires (bailleurs, concessionnaires etc...) concernés par la préservation et l'amélioration du cadre de vie des habitants.



# les Antennes Mairie

## 3 missions :

*Surveillance de l'espace public*

*Entretien du patrimoine bâti*

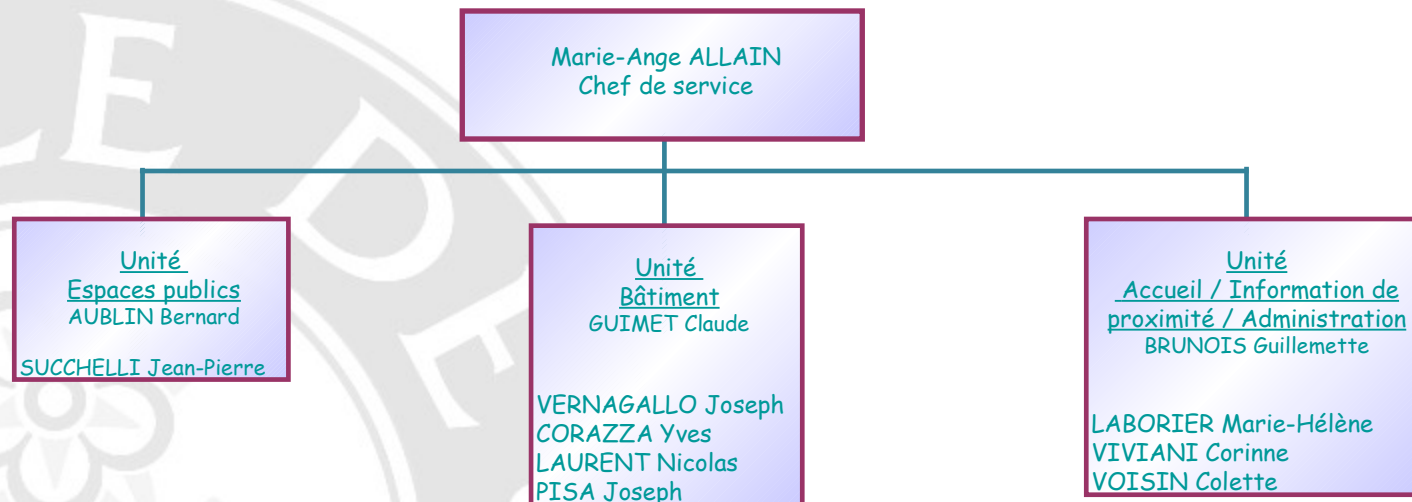
*Accueil / interface de proximité :*

- information des usagers / habitants,
- inscriptions, état-civil,
- relation avec les unions de quartier,



# Pôle Gestion Urbaine de Proximité

## ANTENNE MAIRIE SECTEUR N



# Le responsable d'antenne :

responsable de la gestion urbaine de proximité sur son secteur

*En charge d'organiser son équipe pour remplir les missions confiées aux antennes , il s'attache à s'engager directement dans la réalisation des 4 missions suivantes:*

- ◆ *L'observation du secteur*
- ◆ *La coordination des acteurs de la GUP:*
- ◆ *L'information et le dialogue avec les habitants:*
- ◆ *L'interlocuteur privilégié des élus et de la direction générale*





# les objectifs des antennes

- 
- avoir une connaissance des désordres (publics et privés) qui impactent le cadre de vie des habitants
- de prescrire les interventions (pour l'espace public) à réaliser pour régler ces désordres  
voire les anticiper
- de solliciter et / ou construire avec les autres acteurs de l'espace public et en particulier les bailleurs des réponses adaptées à des problèmes à entrée multiple et à responsabilité diverse.
- d'évaluer la qualité des actions engagées en étant soucieux du respect des délais et de la qualité de l'intervention
- d'organiser l'information et la communication en direction des habitants
- de produire les outils d'aide à la décision et de connaissance sur l'actualité de chaque secteur pour les élus et la Direction Générale.



# 1ère étape: élaborer un système d'information: la main

courante GUP

MA  
IN  
CO  
UR  
AN  
TE  
G  
UP



Observation

Antenne  
Fil de la Ville

Prescription

Intervention

Voirie-Circulation  
Propreté Urbaine  
Espaces Verts  
Police Municipale  
Métro  
GEG

Contrôle

Information

Antenne  
Fil de la Ville





**Partie 1**

Numéro de la demande: 7 062  
 Auteur de la demande: ely  
 Date de la demande: 24/12/08  
 Intervention avant le:   
 Signalé par: Antenne 6  
 Classement de l'intervention: Entretien courant

Priorité:  Planification service  Prioritaire  Urgente  
 Origine de la demande: Constat terrain  
 Contrôleur de la demande: Antenne 6  
 Courrier de réponse: N°   Date réponse:    Réponse faite

**Partie 2**

Le thème: Véhicules - Vélos Le type: Voiture Le motif: Véhicule brûlé immatriculé  
 Lieu de la demande: Type d'adresse: Rue N° du secteur: 6 Canton: 6  
 Type de numéro: Numéro Union de quartiers: Villeneuve 1  
 Nom de la rue: Marie Reynoard (Avenue) Complément d'information: Sur la contre allée  
 Numéro de la rue: 35  
 Plaque d'immatriculation:   
 Complément d'information: 3 véhicules  
 Clio blanche 444 CVW 38  
 Golf 869 ARM 38  
 R5 134 ACG 38  
 Destinataires:  
 1er service destinataire: Police Municipale Equipe:  Consignes:   
 2ème service destinataire:  Equipe:  Consignes:   
 3ème service destinataire:  Equipe:  Consignes:

**Partie 3**

Travaux prévus le:     
 Travaux effectués le: 24/12/08  
 Temps passé: 0 H 0  
 Complément d'information sur les travaux: les 3 vl ont été mis en fourrière le 24/12  
 Natures des travaux:
 

Mise en fourrière	0	<input checked="" type="checkbox"/>
Véhicule déplacé		<input type="checkbox"/>
Verbalisation		<input type="checkbox"/>
consigne transmise		<input type="checkbox"/>

 Clôture sans suite:  Clôture sans suite Motif de clôture:

**Partie 4**

Nécessite une réunion:
 

Coordi GUP Secteur	<input type="checkbox"/>
Coordi GUP Inter-Secteur	<input type="checkbox"/>
Réunion Exemple 3	<input type="checkbox"/>

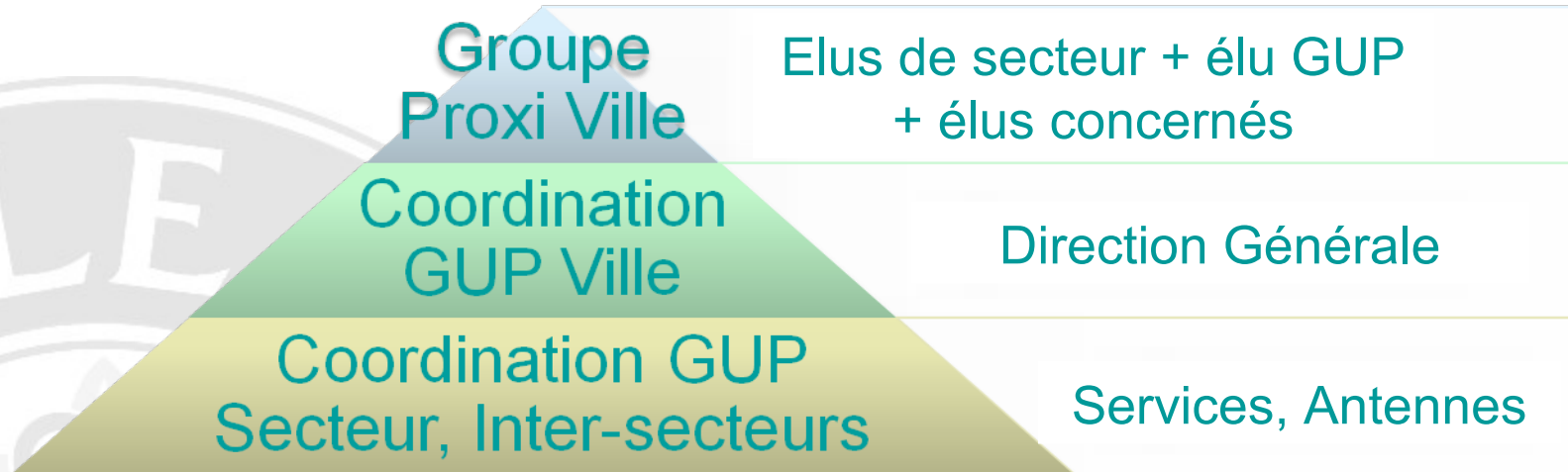
 Aucune action  Intervention réactivée  Intervention contrôlée  
 Motif de la réactivation:   
 Contrôlée le: 09/01/09 Réactivée le:



Espace public	Dysfs identifiés	dont t						

# Structure et outils de la GUP

- Une structure de coordination à 3 niveaux



- Des visites terrain pour partager les constats et diagnostics, prendre des décisions techniques
- Un outil : la main courante GUP
- Une programmation annuelle des petits travaux
- Un dialogue avec les Unions de Quartier, conduit par l'Elu de Secteur et le Directeur d'Antenne



# 2ème étape: qualification des acteurs à travers la démarche des Projets de Gestion Urbaine de Site

Mettre en présence les différents acteurs concernés par une même problématique de fonctionnement d'un site afin de construire ensemble une solution coordonnée à partir d'un diagnostic partagé

