

Sommaire des illustrations

- photos 2 à 6 : les palissades de chantier comme supports d'information sur le chantier
- photos 7 à 11 : infos travaux , supports de communication en continu
- photo 12 : suivi de chantiers quand le territoire connaît plusieurs chantiers



CURAGE /
DÉMOLITION
5 MOIS

FONDATIONS
DE LA CONSTRUCTION
10 MOIS

MISE EN ŒUVRE - VIDE D'ŒUVRE -
COUVERTEMENT DÉFINITIF
1 AN

ACHÈVEMENT
DES TRAVAUX
LIVRAISON
3 MOIS

LES TRAVAUX SE FONT
DU QUARTIER
DU CHAMP
DE MARS

Les travaux débutent par la démolition des bâtiments existants en place.
Puis, après le pilotis de l'ensemble, sont posés les bases de la nouvelle structure.
Après la mise en place des fondations, les travaux de construction commencent.
La phase de mise en œuvre est la plus longue et la plus complexe.
Elle se termine par la pose du toit définitif et la mise en place des façades.
Les travaux se terminent par la livraison des logements.



INOVALIS
CONSTRUCTION

MAIRIE DE PARIS



POUR EN SAVOIR PLUS
paris12.emerige.com

0 811 450 450

Service client
7j/7

la (M) 11 bouge
la ville aussi

PROLONGEMENT DE LA LIGNE 11 À L'EST

ici

vosre future station (M) 11
Montreuil-Hôpital

www.prolongementligne11est.fr



la (M) 11 bouge
la ville aussi

PROLONGEMENT DE LA LIGNE 11 À L'EST

LE PROJET EN BREF

Le prolongement répond à 4 objectifs : accompagner le développement urbain de l'axe Seine, contribuer au maillage du réseau de transports en commun, servir une mobilité locale et améliorer l'offre de service avec une meilleure desserte, plus de confort et des temps de parcours réduits.

LE TRACÉ DU PROLONGEMENT



CHIFFRES-CLÉS

6 km de prolongement
6 stations nouvelles
7 km de travaux
85 000 m² de travaux

CALENDRIER
2015
2016
2022

www.prolongementligne11est.fr



la (M) 11 bouge
la ville aussi

Station Montreuil-Hôpital

POURQUOI CES TRAVAUX ?

Le prolongement de la ligne 11 à l'est est un projet d'investissement majeur pour la région Île-de-France. Il permettra de desservir de nouvelles zones d'habitat et de renforcer le maillage du réseau de transports en commun.

DES BÉNÉFICES EN ÉCHANGEMENT ?



www.prolongementligne11est.fr





LES COMMERCES ET RESTAURANTS
DE LA RUE BERGER
VOUS ACCUEILLENT PENDANT
TOUTE LA DURÉE DES TRAVAUX





PALISSADE PLACE AU HIP HOP ! ART

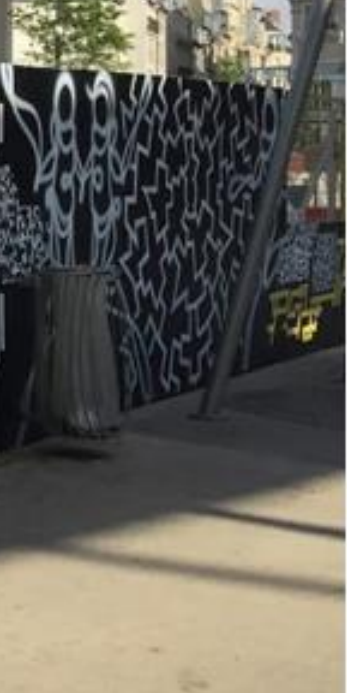
À l'occasion de l'ouverture de la saison de la Place, Centre Culturel Hip Hop privé dans la Capitale, les artistes L'Élan, Lili & Samir et Piquette ont créé cette œuvre en collaboration avec les services de l'Éclairage de la Ville.

Le Centre Culturel Hip Hop privé de la Place, Centre Culturel Hip Hop privé dans la Capitale, les artistes L'Élan, Lili & Samir et Piquette ont créé cette œuvre en collaboration avec les services de l'Éclairage de la Ville.

Le Centre Culturel Hip Hop privé de la Place, Centre Culturel Hip Hop privé dans la Capitale, les artistes L'Élan, Lili & Samir et Piquette ont créé cette œuvre en collaboration avec les services de l'Éclairage de la Ville.

Éclairage de la Ville
aRt

RE AMÉN
DES HALLES





massy porte sud grand paris



nos
quartiers
bougent
!

Bagnolet
avance

nos quartiers bougent !

Les Malassis, nouveaux espaces publics meilleure qualité de vie

- + Développer le quartier
- + Repenser les voies, les trottoirs, les espaces vert et les jeux pour enfants
- + Améliorer les circulations locales
- + Renover les installations et les réseaux

DEBUT DES TRAVAUX : DÉBUT D'AVRIL | DURÉE : 5 ANS | BUDGET : 11,7 M€

Bagnolet avance

INFOtravaux

NOUVEAU DÉBUT DES TRAVAUX DE RENOUVELLEMENT DES ESPACES PUBLICS

Nouvel élan pour les Malassis !

« L'opération de renouvellement des espaces publics des Malassis est un projet ambitieux qui vise à améliorer la qualité de vie des habitants et à créer de nouveaux espaces publics de qualité. Ce projet comprend la rénovation des trottoirs, des espaces verts, des jeux pour enfants et des installations sportives. Les travaux commenceront début avril et dureront cinq ans. Le budget total est de 11,7 millions d'euros. »

Bagnolet avance

Bagnolet avance

Nos quartiers bougent !



ici nous améliorons notre qualité de vie

nos quartiers bougent !

87%

20 540

210

156

100%

100%

INFO TRAVAUX

déplacement du poste de transformation électrique
du sud de la rue Alexis Varagne

Dans le cadre du projet de rénovation urbaine des Carreaux, ERDF procédera au déplacement du pi transformation électrique du sud de la rue Alexis Varagne jusqu'à la rue Lamartine. Ce poste alimente futurs logements LES NOUVEAUX CONSTRUCTEURS et EXPANSIEL en électricité.

Le démarrage prévisionnel du chantier est fixé au 4 avril pour une durée de 3 mois.

Ces travaux nécessiteront d'intervenir à 3 endroits différents en bordure de rue et de creuser en s pour organiser la nouvelle trajectoire des réseaux électriques. Des places de stationnement seront neutralisées le temps de travaux.

Premier secteur d'intervention

Dans l'angle de la rue Alexis Varagne
et de la rue Lamartine



Deuxième secteur d'intervention

Rue Alexis Varagne,
devant les commerces.



Troisième secteur d'intervention

Rue Alexis Varagne,
devant la Maison de la Rénovation Urbaine



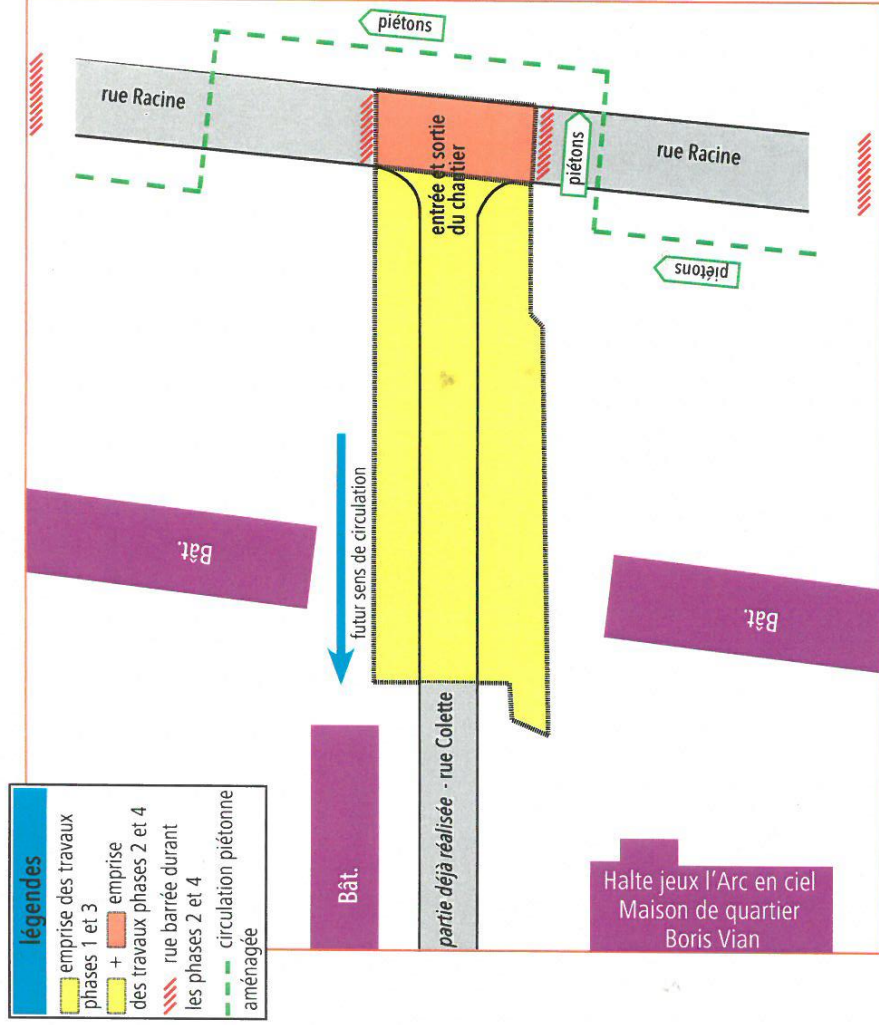
L'entreprise en charge du chantier prendra toutes les dispositions afin de limiter les nuisances.

Pour tout renseignement complémentaire,
vous pouvez contacter
la Mission de la Rénovation Urbaine
au 01 34 38 32 90

ville de **Villiers-le-bel**

INFO TRAVAUX

création de la rue Colette - suite et fin



Dans le cadre de la Rénovation Urbaine des Carreaux, l'AFRFP réalise pour le compte de la Ville la nouvelle rue Colette qui comme les autres voies déjà créées, permet d'améliorer les circulations à l'intérieur du quartier tout en ouvrant ce dernier sur son environnement urbain. Cette rue permettra de relier la rue Jean Racine à la rue Scribe en sens unique et comprendra 15 places de parking. A partir du lundi 31 août, les travaux, permettant d'en conclure sa réalisation, reprendront. Ils dureront environ six semaines et seront organisés en 5 phases distinctes :

- phase 1 - Du 31/8 au 4/9 : investigations, repérage des réseaux, démolition, remblais.
- phase 2 - Du 7/9 au 9/9 : raccordement des réseaux d'eaux usées.
- phase 3 - Du 10/9 au 25/9 : pose des bordures et structures.
- phase 4 - Du 28/09 au 30/09 : rabotage et réalisation de la couche de roulement.
- phase 5 - Du 1/10 au 16/10 : pose du mobilier urbain et signalisation.

De la phase 1 à la phase 4, ces travaux pourront occasionner des nuisances (bruit, poussière). Le stationnement rue Jean Racine sera supprimé au niveau du débouché de la rue Colette.

Durant les phases 2 et 4, la rue Jean Racine sera fermée à la circulation, des déviations seront mises en place. Pour la durée du chantier, un cheminement piéton spécifique sera aménagé rue Jean Racine.

Pour tout renseignement
complémentaire,
vous pouvez contacter

la Maison de la Rénovation Urbaine,
2 rue Alexis Varagne - 01 34 38 32 90

LA RÉNOVATION URBAINE
DANS VOTRE QUARTIER

ville de
Villiers-le-bel

L'AMÉNAGEMENT DES ESPACES PUBLICS

Information chantier

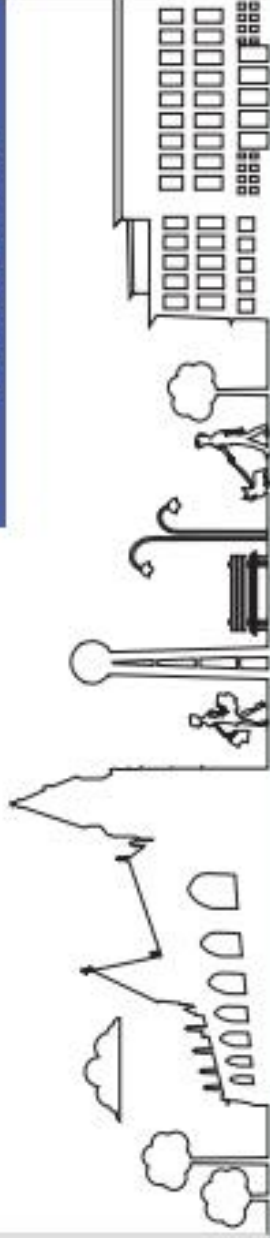
Toujours informer les riverains



L'aménagement de la rue des Prés/Faisanderie débutera en juillet prochain par la démolition des bâtiments libres entre la rue Gérard Bongard et la rue Saint-Sébastien. Cette démolition, d'une durée de deux mois, libérera l'espace nécessaire à l'élargissement de la rue. Puis, de septembre à décembre auront lieu les traditionnels travaux de réseaux (assainissement, électricité, enfouissements de réseaux aériens, raccordements...).

De janvier à mars 2019, la plantation de nouveaux arbres et le revêtement de la rue concluront cette phase chantier pour l'arrivée des premiers nouveaux habitants. La circulation sera maintenue pendant toute la durée du chantier.

Des informations spécifiques
seront données aux riverains
tout au long du chantier



Statut

-  En cours
-  Suspendu
-  Prolongé
-  A venir

(1 de 2)

Du 4/3/2019 au 10/6/2019

Chantier SAGP rue de Rivoli

entre la rue du Pont Neuf et la rue du Louvre.

Circulation restreinte

Maintien de 2 files de circulation.

Aménagement de voirie

Création d'une piste cyclable bi directionnelle.