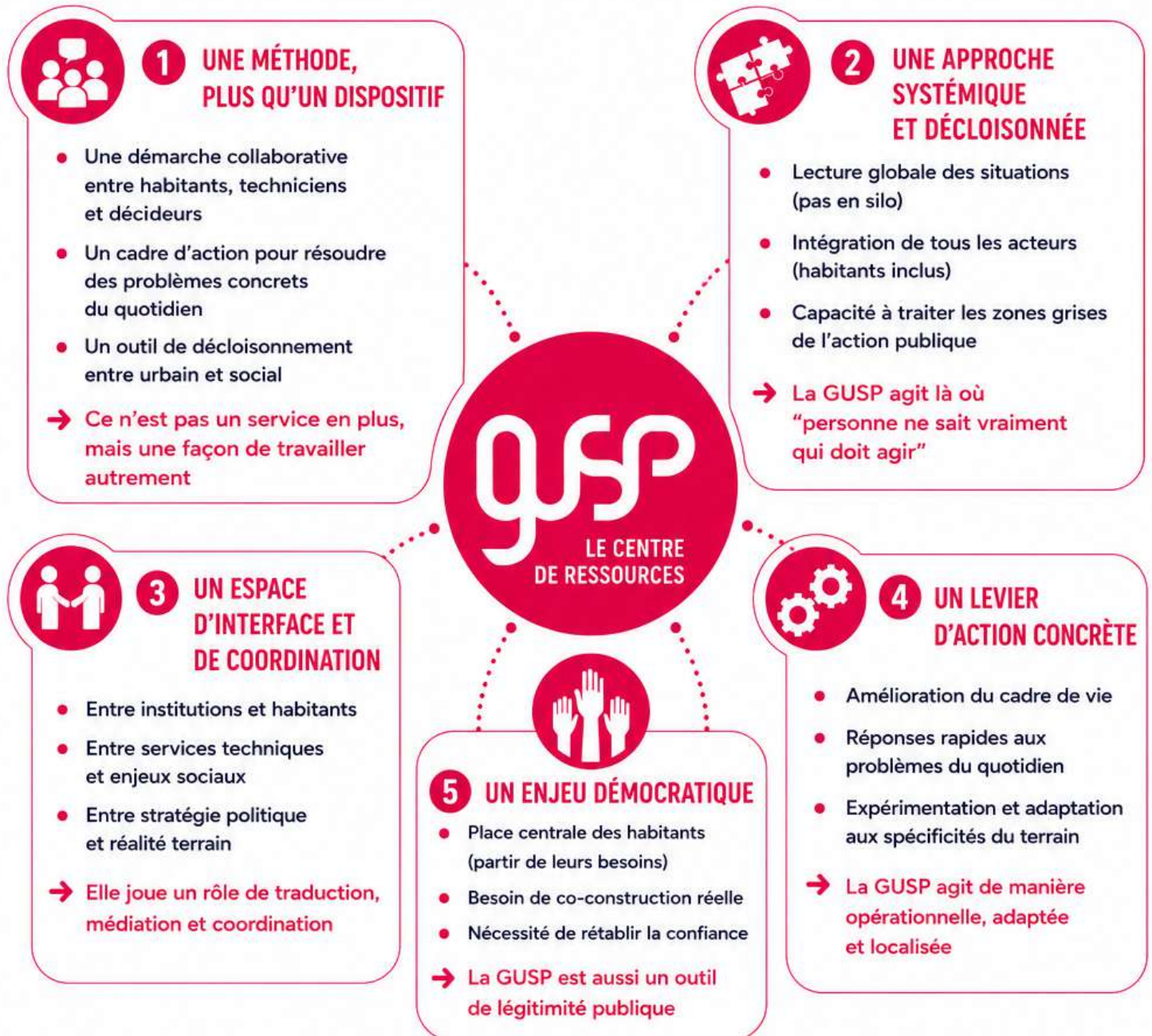


LA GUSP

UNE MANIÈRE D'AGIR ENSEMBLE

La gestion urbaine de proximité vise à améliorer le fonctionnement des quartiers par une démarche d'intervention partenariale coordonnée et partagée, entre ceux qui vivent la ville et ceux qui ont la responsabilité de sa gestion et de sa conception.



EN RÉSUMÉ, LA GUSP C'EST :



Agir avec et pour les habitants



Répondre aux problèmes concrets du quotidien



Faire le lien entre les acteurs et les échelles territoriales



Expérimenter, apprendre et adapter au terrain



Renforcer la confiance et la légitimité de l'action publique