



28 avril 2026

NOS PROBLÈMES

Ateliers partenariaux printemps 2026
Centre de ressources de la GUSP



INTRODUCTION

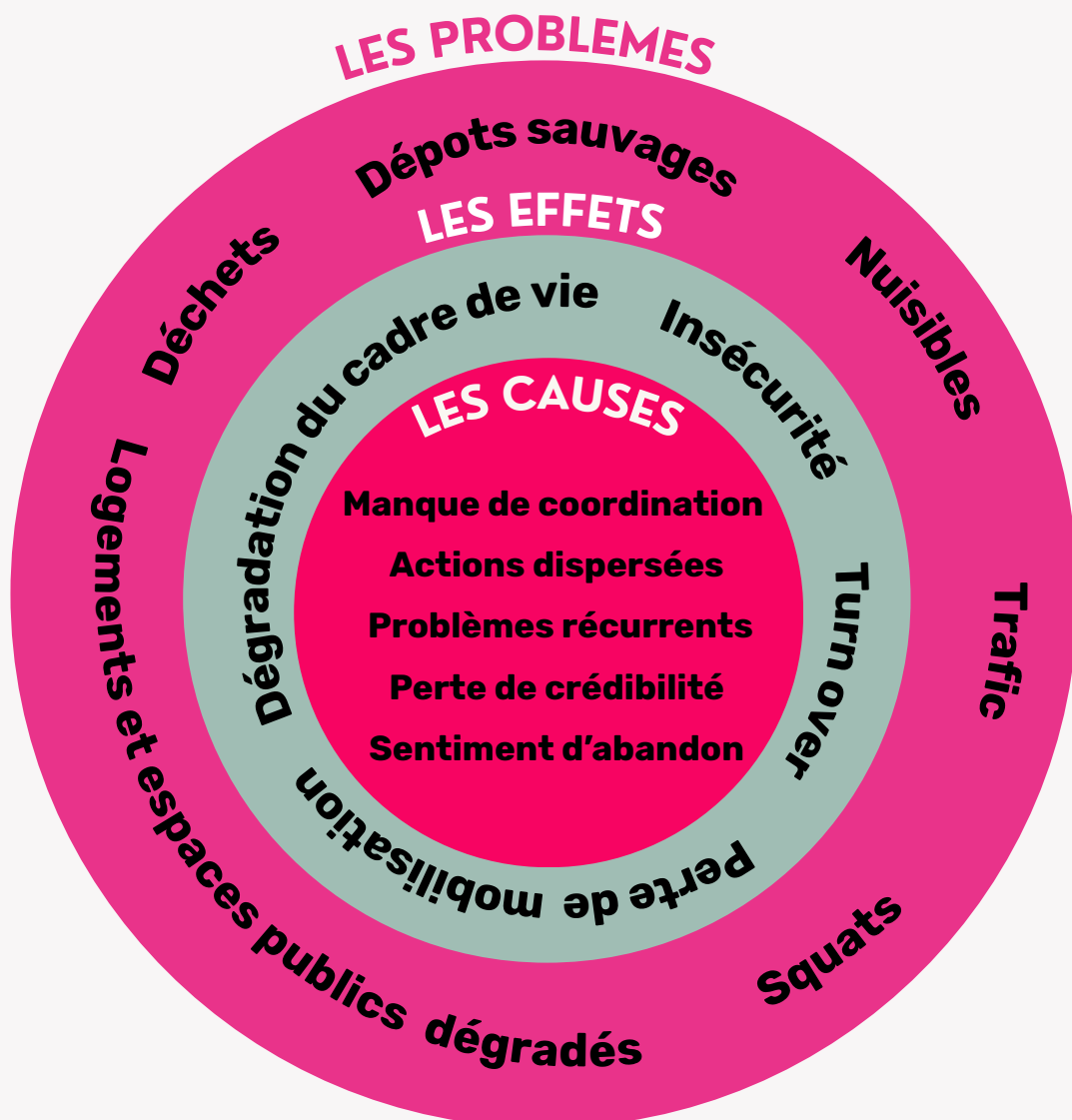
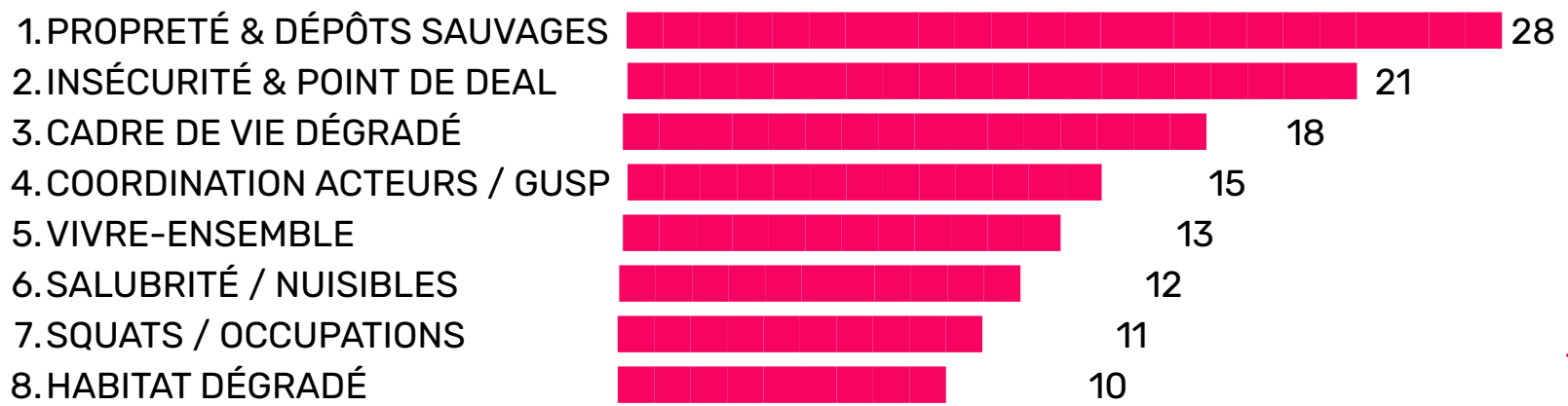
Pour démarrer les ateliers sur une base de connaissances partagée, nous avons proposé à chaque membre du réseau partenarial de remplir un questionnaire sur les problématiques de terrain

OBJECTIFS

Recueillir les problématiques des différents partenaires et identifier nos besoins fondamentaux communs

RÉSULTATS

Synthèse des problématiques les plus récurrentes



CONSTAT GLOBAL

Une dégradation multidimensionnelle du cadre de vie, marquée par :

- des problèmes chroniques de propreté
- une emprise croissante des points de deal sur l'espace public
- une perte de confiance des habitants face aux institutions et une dégradation du vivre ensemble
- une coordination encore insuffisante des acteurs de proximité



28 avril 2026

NOS PROBLÈMES



Vision systémique des **problématiques partagées** par les membres du réseau partenarial



SÉCURITÉ & ESPACE PUBLIC

- ← Sentiment d'insécurité
- ← Points de deal
- ← Vitesse excessive
- ← Stationnement anarchique
- ← Manque d'éclairage
- ← Squats et occupations
- ← Incivilités et conflits d'usage



PROPRETÉ & SALUBRITÉ

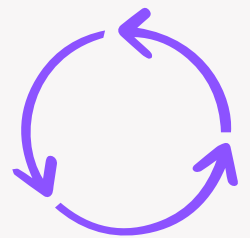
- Dépôts sauvages
- Encombrants
- Mauvais tri
- Tags et graffiti
- Déchets au sol
- Jets de fenêtre
- Nuisibles



HABITAT & ENVIRONNEMENT

- Habitat indigne ou dégradé
- Passoires thermiques
- Turn over, vacances, squat
- Bruit et nuisances sonores
- Conflits voisinage
- Perte d'attractivité dévalorisation

Dégradation du cadre de vie



BOUCLES SYSTÉMIQUES

- ← Effet "vitre brisée"
- ← Dépréciation immobilière
- ← Turn over
- ← Coût social et économique
- ← Impact sur la santé mentale
- ← Sentiment de relégation
- ← Epuisement des professionnels



DYNAMIQUES SOCIALES

- Isolement
- Fracture sociale
- Peu de mobilisation
- Sentiment d'abandon
- Perte de confiance
- Précarité



GOUVERNANCE / GUSP

- Manque de coordination
- Manque de transversalité
- Participation citoyenne faible
- Peu d'outils, manque de moyens
- Manque de lisibilité ("qui fait quoi")
- Manque de réponse durable
- Manque de proximité





28 avril 2026

NOS BESOINS

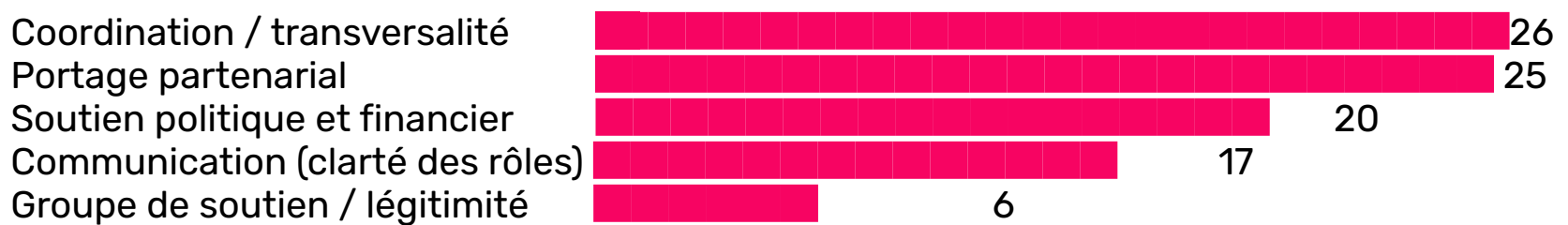
Ateliers partenariaux printemps 2026
Centre de ressources de la GUSP

DES PROBLÈMES AUX BESOINS FONDAMENTAUX

L'analyse des problématiques de terrain a permis de faire émerger des besoins fondamentaux partagés par l'ensemble des acteurs. En travaillant collectivement sur ces besoins, nous pourrions apporter des réponses plus globales et agir de manière systémique sur les causes.

RÉSULTATS

Synthèse des besoins fondamentaux les plus récurrents



La combinaison la plus fréquente :
Coordination + Portage partenarial
→ Nécessité d'une coordination active avec des acteurs engagés

Le triptyque le plus sélectionné :
Coordination + Portage partenarial + Soutien politique et financier
→ Nécessité d'une réponse systémique

LES CONDITIONS POUR AGIR ENSEMBLE JUSQU'À DANS LA PROXIMITÉ

STRUCTURER

Coordination + communication :

- Clarifier le "qui fait quoi"
- Coordonner les actions
- Partager le suivi et les bilans

MOBILISER

Portage partenarial + groupe de soutien :

- Engager les acteurs
- Passer à l'action collective
- Créer une dynamique

SOUTENIR

Soutien politique et financier +légitimité d'agir:

- Donner les moyens
- Apporter une reconnaissance
- Engager et garantir les actions

